



NUEVOS PLANES DE ESTUDIO 2023
**MEJORAR EL MUNDO
ES POSIBLE**

LICENCIATURA /

DISEÑO GRÁFICO



ARTE, DISEÑO
Y ARQUITECTURA

iberopuebla.mx

MEJORAR EL MUNDO ES POSIBLE

CAMPUS
SUSTENTABLE



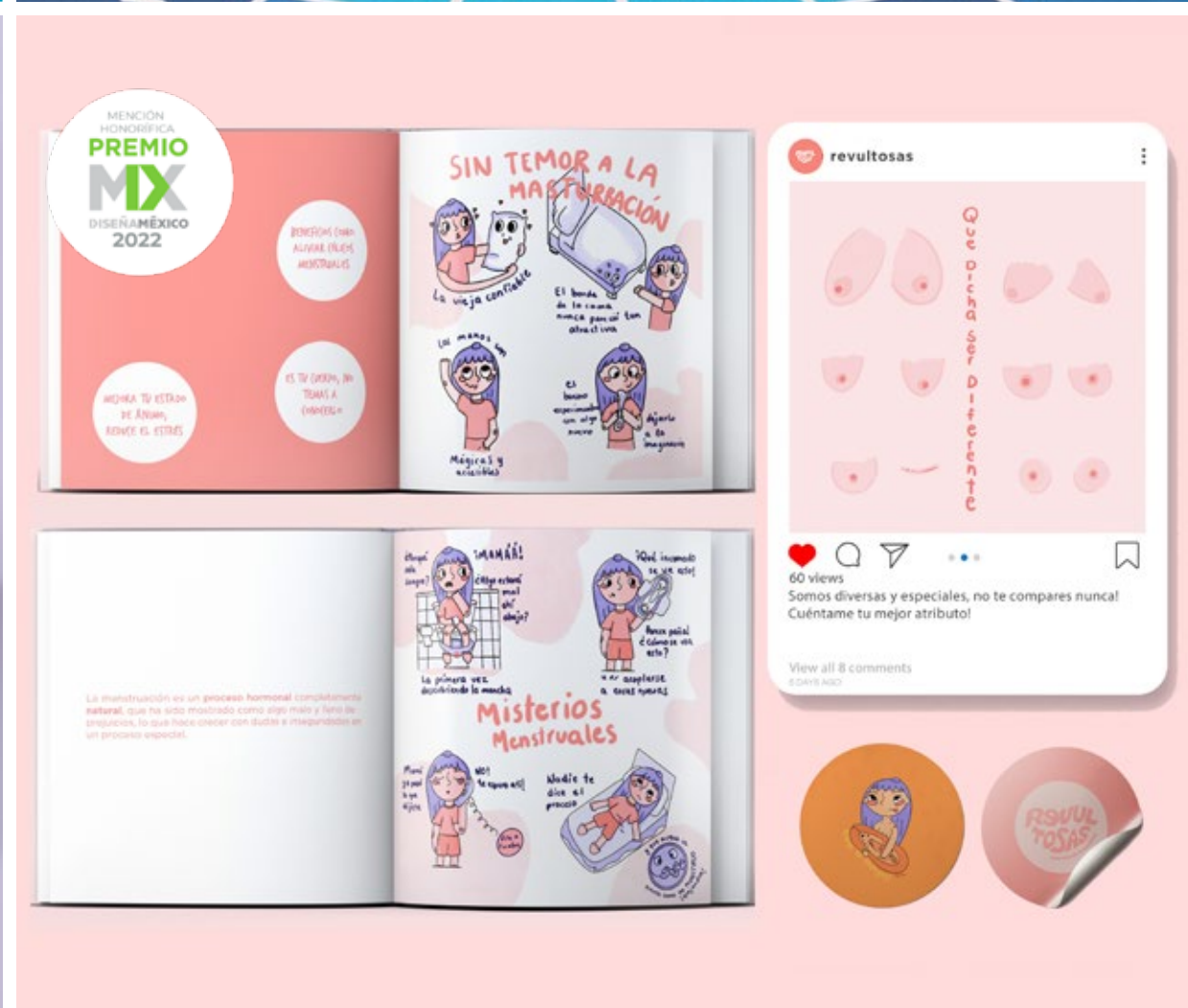
Nuestros folletos son digitales para reducir la huella ecológica causada por la tala de árboles para la producción de materiales impresos.

VAMOS POR UN MUNDO MEJOR

¿DE QUÉ VA LA CARRERA?

DISEÑO GRÁFICO

Desarrollarás propuestas estratégicas e innovadoras de comunicación visual a través de investigación y tecnologías emergentes. Usarás tus conocimientos y habilidades para resolver necesidades de diseño visual que promuevan el entendimiento de la información y tengan un impacto positivo en las personas.



¿POR QUÉ EN LA IBÉRO PUEBLA?

- › Ocupamos el primer lugar estatal como la mejor universidad en Puebla para estudiar Diseño Gráfico, de acuerdo con el “Ranking 2022 de Universidades” del periódico Reforma.
- › Contamos con prácticas supervisadas a lo largo de la carrera.
- › Durante tus estudios podrás tomar materias en otro idioma.
- › Nuestro estudiantado obtiene certificaciones adicionales, como el examen general de conocimientos EGEL-CENEVAL.
- › Desde 2003, hemos obtenido premios en concursos de renombre nacional e internacional como el Premio Nacional de Diseño MX: Diseña México, los a! Diseño, los Premios CLAP, las competencias de Behance, entre otros.
- › Nuestra licenciatura forma parte del Padrón-EGEL: Programas de Alto Rendimiento Académico, del CENEVAL. Solo el 1% de las universidades públicas y privadas del país cuentan con esta distinción.
- › Realizamos proyectos interdisciplinarios con el Instituto de Diseño e Innovación Tecnológica (IDIT), el Instituto de Investigaciones en Medio Ambiente *Xabier Gorostiaga, SJ* (IIMA) y el Instituto de Derechos Humanos *Ignacio Ellacuría, SJ* (IDHIE) y el Laboratorio de Innovación Económica y Social (LAINES).
- › Como universidad confiada a la Compañía de Jesús, somos parte de la red universitaria más grande del mundo.
- › El Área de Reflexión Universitaria (ARU) es el eje formativo insignia de las universidades jesuitas. En estas asignaturas, nuestro alumnado desarrolla habilidades de discernimiento y compromiso social desde un análisis crítico y propositivo de la realidad.
- › Nuestro modelo de Servicio Social constituye un espacio de formación para la incidencia, donde el estudiantado tiene contacto con otras realidades y se deja interpelar por ellas a través de la colaboración con grupos, identidades y contextos diversos.





¿CÓMO SABER SI ESTA CARRERA ES PARA MÍ?

01. ¿Te gusta expresarte a través de imágenes y esquemas?

02. ¿Se te facilita trabajar en equipos multidisciplinares y colaborativos?

03. ¿Te apasiona la innovación y la generación de estrategias?

04. ¿Te interesan los sucesos del mundo contemporáneo?

05. ¿Te atrae el entendimiento de los diversos procesos involucrados en las experiencias?

06. ¿Deseas contribuir a la solución de problemas complejos de forma práctica y creativa?

07. ¿Tienes habilidad para sintetizar y conceptualizar ideas y propuestas para traducirlas a imágenes?



TU MEJOR
VERSIÓN

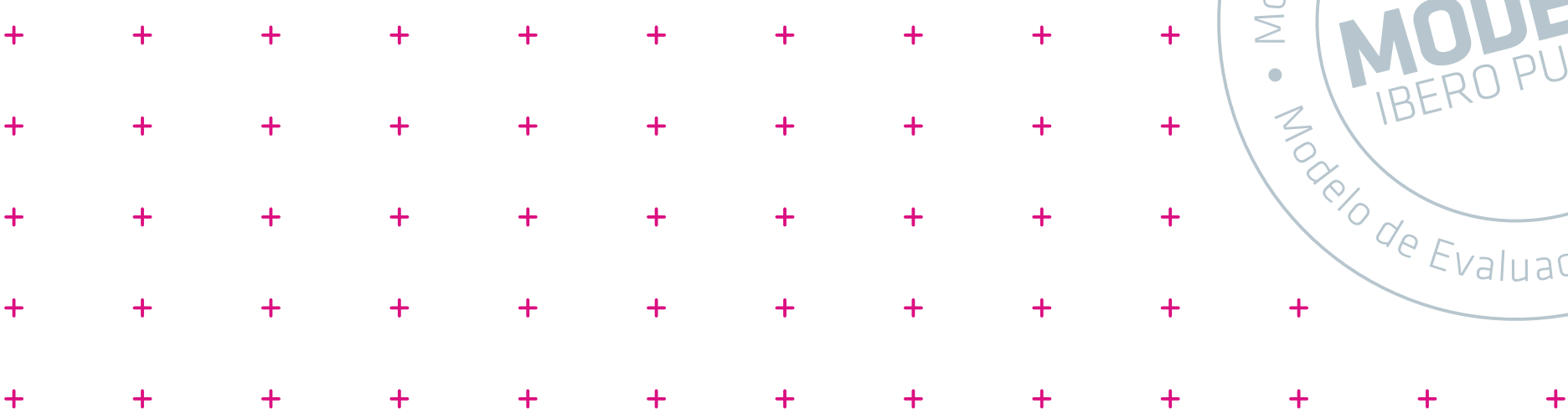
MODEVA: TU CAMINO HACIA LA AUTONOMÍA

El **Modelo de Evaluación del Aprendizaje (MODEVA)**, basado en los principios educativos del Sistema Universitario Jesuita (SUJ), te ayudará a alcanzar un perfil de egreso basado en **competencias genéricas y específicas**.

Al terminar la universidad, no solo contarás con **conocimientos, habilidades y actitudes** para desarrollarte con excelencia en tu campo profesional, sino que serás capaz de desempeñarte de acuerdo al **magis ignaciano**: dar el máximo para buscar el bien mayor.

Tu experiencia universitaria contará con **tres niveles** de logro. En la **iniciación**, adquirirás los conocimientos básicos que distinguen a un estudiante IBERO; durante la **transición**, perfeccionarás las habilidades propias de tu profesión; y en la **autonomía**, te consolidarás como una persona capaz de responder a las necesidades de tu entorno desde un enfoque crítico y humano.

Revisarás el avance en tus competencias en cada nivel de logro en las asignaturas del **Área de Síntesis y Evaluación (ASE)**. Estos momentos servirán para hacer un alto en el camino y reflexionar sobre tu trayectoria profesional, social y de vida universitaria, que recopilarás en tu **portafolios universitario**.



PLAN DE ESTUDIOS

DISEÑO GRÁFICO

356 CRÉDITOS

DISEÑADO CON EL ENFOQUE POR COMPETENCIAS, GENÉRICAS Y ESPECÍFICAS

PRIMERA AÑO	1^{ER} PERIODO / 42 créditos	
	Teoría del Diseño	6
	Introducción al Diseño	4
	Dibujo I	6
	Fotografía I	6
	Medios Digitales I	6
	Diseño Básico I	8
Lectura y Expresión Académica	6	

SEGUNDO AÑO	3^{ER} PERIODO / 48 créditos	
	Historia del Diseño Gráfico	6
	Dibujo III	6
	Medios Digitales III	6
	Tipografía	8
	Diseño Universal I	8
	Administración y Emprendimiento	8
Persona y Humanismo	6	

TERCERA AÑO	5^º PERIODO / 42 créditos	
	Cultura y Diseño	6
	Seminario de Preprensa y Producción	6
	Ilustración	6
	Diseño de Interfaces Visuales	6
	Diseño de Información Visual	6
	Producción Gráfica y Costos	6
ARU III	6	

CUARTO AÑO	7^º PERIODO / 42 créditos	
	Optativa	8
	Optativa	8
	Optativa	8
	Contenedores de Producto	8
	Derecho de la Propiedad Intelectual	6
	Reflexión y Acción Social	4

2^º PERIODO / 44 créditos	
Etnografía	4
Introducción a las Artes Gráficas	6
Dibujo II	6
Taller de la Forma	6
Medios Digitales II	6
Síntesis y Visualización	8
Mercadotecnia Básica	8

4^º PERIODO / 44 créditos	
Retórica y Semiótica	6
Metodología y Contexto del Diseño	6
Fotografía II	6
Comunicación Audiovisual	8
Diseño Editorial	6
Diseño Estratégico e Innovación	6
ARU II	6

6^º PERIODO / 46 créditos	
Diseño Centrado en las Personas	8
Diseño de Esquemas de Información	6
Ecología y Sostenibilidad en el Diseño	6
Sistemas de Identidad	8
Diseño Universal II	8
Seminario de Prácticas Profesionales	4
ARU IV	6

8^º PERIODO / 48 créditos	
Temas Selectos de Diseño	8
Post Producción y Experiencia de Usuario	8
Optativa	8
Viabilidad de Proyectos de Diseño Gráfico	6
Diseño Universal III	8
Prácticas Empresariales	4
Dilemas Éticos de la Profesión	6

OPTATIVAS PROFESIONALIZACIÓN

Diseño de Servicios y Experiencias	8
Diseño y Estudio Fotográfico	8
Emprendimiento y Gestión Empresarial	8

Temas Selectos en Identidad y Marca	8
Temas Selectos de Animación	8
Temas Selectos de Arte, Diseño y Arquitectura	8

EN NUESTRAS **PRÁCTICAS** **PROFESIONALES**

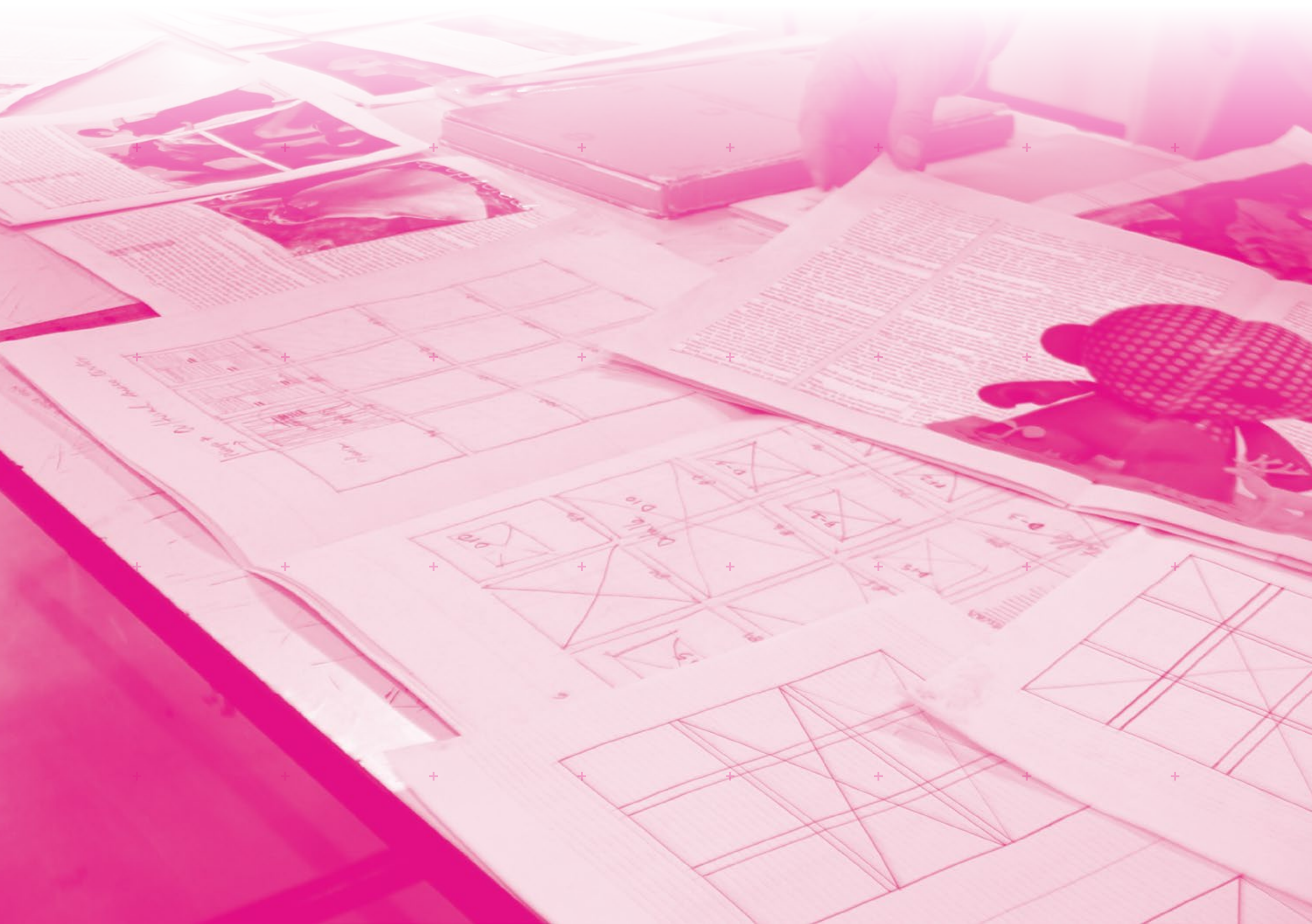
› Más de 600 estudiantes se vinculan con **800 EMPRESAS** a nivel nacional e internacional para integrarse a nuestras prácticas cada año.

› Podrás aplicar a alguna de las más de **700 VACANTES** en empresas nacionales e internacionales.



TUS CAPACIDADES **ALEGRESAR**

- › Liderarás proyectos de diseño en los ámbitos empresarial, social y cultural.
- › Gestionarás proyectos integrales de diseño enfocados en marcas, productos y servicios.
- › Crearás proyectos, desde un proceso de diagnóstico, estudio y análisis, que tendrán impacto positivo en la calidad de vida de los usuarios.
- › Conocerás el valor real del diseño gráfico y construirás criterios basados en la sustentabilidad.
- › Colaborarás en equipos interdisciplinarios para el desarrollo de experiencias multisensoriales generadas desde el pensamiento de diseño.



CAMPO LABORAL

- › Liderazgo de proyectos de diseño en el entorno empresarial, social o cultural
- › En el área digital, producción multimedia, diseño y de software
- › Gestión de proyectos integrales de diseño enfocados en marcas, productos y servicios
- › Investigación del impacto del diseño en el contexto
- › Innovación en procesos y metodologías de diseño con base en los avances sociales, económicos y tecnológicos
- › Producción de diseño digital en plataformas multimedia (web, animación, interfaces y medios audiovisuales)

EMPLEABILIDAD

Desde los primeros semestres puedes acercarte al área de Empleabilidad, donde además de la vinculación con prácticas profesionales, contamos con tres ejes en los se apoya al estudiantado:



- › Inserción laboral: forma parte de una empresa
- › Emprendimiento: forma tu propia empresa
- › *Freelance*: trabaja con tu cartera de clientes

Dentro de la inserción laboral ofrecemos la Bolsa de Empleo, un recurso exclusivo al que estudiantes que estén por egresar pueden acceder para consultar vacantes en distintas empresas de su área profesional.

- › La mayoría de las vacantes son en Puebla.
- › Cuando una empresa ofrece una vacante es porque le satisface el perfil del alumnado de la IBERO Puebla.
- › 80% de las empresas que publican sus vacantes en nuestra Bolsa de Empleo están convencidas de las capacidades de nuestra Comunidad Egresada.

EMPLEABILIDAD DE LA COMUNIDAD EGRESADA DE LA IBERO PUEBLA

Más del

82%

cuenta con trabajo
actualmente

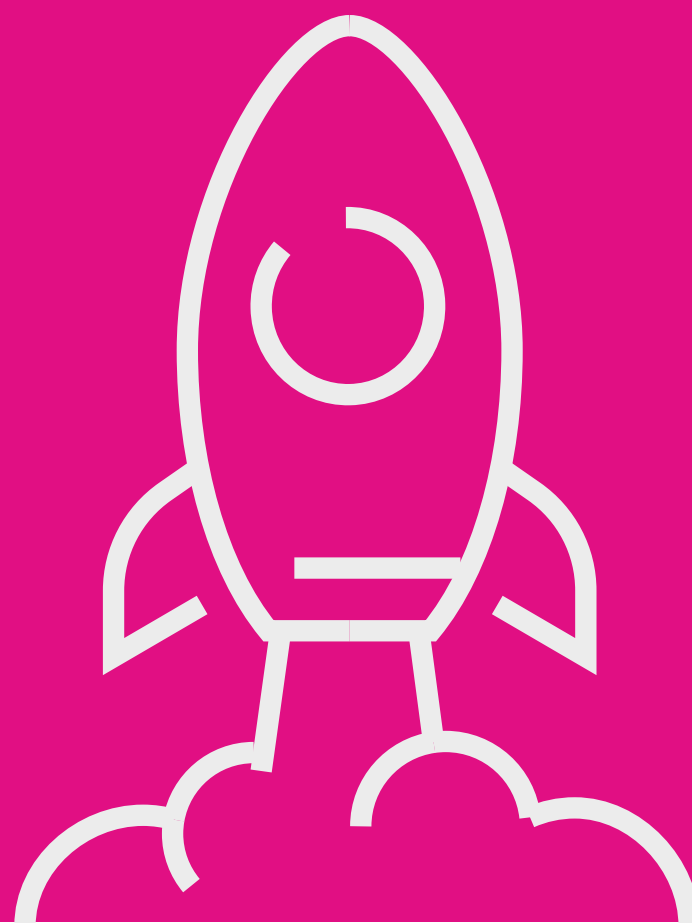
42%

tiene un salario por encima
de la media nacional

Más del

72%

ejerce la carrera
que estudió



PODRÁS PARTICIPAR EN:

Actividades deportivas, talleres artísticos, actividades culturales, voluntariado, servicio social, medios universitarios, etc.

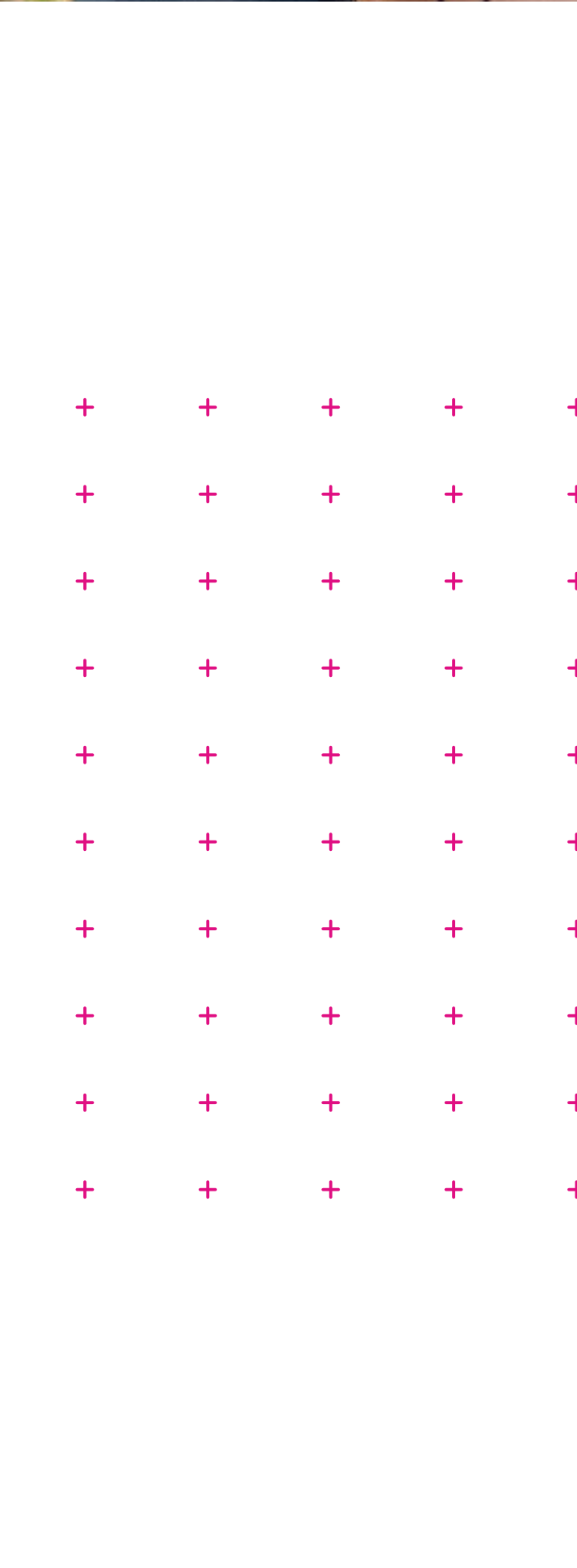
¿CÓMO ES LA VIDA IGNACIANA?

Encontrarás espacios para la reflexión, el autoconocimiento, la fraternidad y la vivencia de la espiritualidad ignaciana.

Podrás acudir a los campamentos jesuitas, ejercicios espirituales, misiones, talleres de formación humana y espiritual, misas y comunidades universitarias involucradas con la vida ignaciana.



LA IBERO LA
HACES TÚ



IDIOMAS

El Área Intercultural de Lenguas (AIDEL) te brinda las herramientas necesarias para participar en los escenarios de internacionalización que la IBERO Puebla te ofrece. El aprendizaje y práctica de lenguas distintas al español te permitirá convertirte en un ciudadano global con amplios horizontes académicos y culturales.

Los idiomas que se ofrecen son: alemán, árabe, chino mandarín, francés, inglés, italiano, japonés, náhuatl y portugués.

Como estudiante de licenciatura es indispensable la certificación de alemán, francés o inglés, por lo que cursarás al menos dos asignaturas en otro idioma.

La materia de idioma la llevarás a partir del 2º periodo, ya que es indispensable certificar una de las siguientes lenguas como requisito para titulación: inglés, francés o alemán.



EXPERIENCIAS ACADÉMICAS INTERCULTURALES

Es posible realizar intercambios en universidades pertenecientes al Sistema Universitario Jesuita y en aquellas que no se encuentran en él. Desde tu segundo año podrás escoger opciones en diversas partes del mundo como España, Alemania, Colombia, Chile y China.

Atrévete a crear una experiencia única de crecimiento personal y profesional.

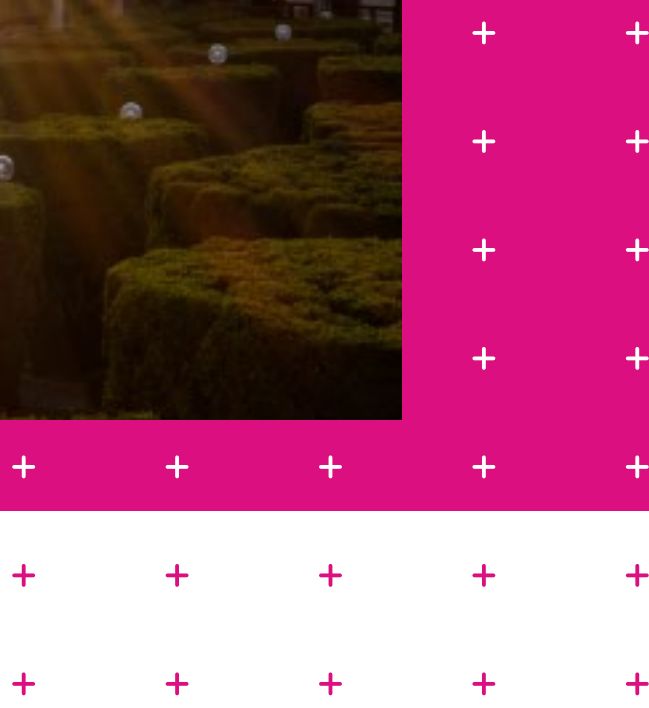
LA IBERO FORMA PARTE DE
**LA RED EDUCATIVA
MÁS GRANDE DEL MUNDO**

TU SEGUNDA CASA

Visita el
RECORRIDO 360°
Clic o tap aquí



Edificios centrales
←



Gimnasio IBERO ↓



↑ Biblioteca

Área flexible ↓



Instituto de
Diseño e Innovación
Tecnológica (IDIT) ↓



¡Conoce el campus en persona! Programa una cita por WhatsApp: 222 579 4566

LICENCIATURA /

DISEÑO GRÁFICO

ARTE, DISEÑO
Y ARQUITECTURA

¿CÓMO POSTULARSE?

- › Paso 1. Llena la solicitud de ingreso y envía tus documentos
- › Paso 2. Presenta el examen de admisión
- › Paso 3. Verifica tus resultados
- › Paso 4. Paga tu anticipo y entrega tus documentos originales

CONTACTO

Coordinación de la Licenciatura en Diseño Gráfico

diseño.grafico@iberopuebla.mx

APOYOS EDUCATIVOS

T. 222 229 07 00 ext. 17310

Directo: 222 372 3026

impulso@iberopuebla.mx

ADMISIONES

Lunes a viernes de 8:00 a 18:00 horas

Sábados de 10:00 a 14:00 horas

admisiones@iberopuebla.mx

T. 222 372 3030

 222 579 4566

  IBERO Puebla

iberopuebla.mx/admisiones/licenciaturas

admisiones@iberopuebla.mx

**MEJORAR
EL MUNDO
ES POSIBLE**